

ANNUAIRE

des structures d'Économie Sociale et Solidaire du **RÉEMPLOI** des **MATÉRIAUX** du bâtiment en Bretagne



©Batylab

COFINANCÉ PAR
UNION EUROPÉENNE



L'Europe s'engage
en Bretagne



Soutenu par



SOMMAIRE



- | | |
|---------------------------------------|---------------------------|
| ❶ 909 bâtir durable | ❷ Le cyclope |
| ❸ Adalea | ❸ Le Repair |
| ❹ Bâti Recup' | ❹ Mat'low |
| ❺ Compagnons Bâtisseurs Bretagne | ❺ Murmur Réemploi |
| ❻ DAFARnaüm | ❻ Noria Formation |
| ❼ Emmaüs Action Ouest | ❼ Re-nêtre - Groupe R'min |
| ❽ L'écrouvis | ❽ ResoHabitat |
| ❾ Emmaüs Terre - La Bricole Solidaire | ❾ Steredenn |
| ❿ La Réserve des Matériaux | ❿ Tribord |

➤ Le réseau breton des acteurs ESS du réemploi des matériaux, quelles missions ?

Fédérer les acteurs du réemploi solidaire de matériaux

- Partager les expériences et les pratiques, monter en compétences, développer des outils communs
- Rendre visibles nos structures et activités et permettre une représentativité au sein de la filière et auprès des décideurs

Contribuer activement au déploiement et à la structuration de la filière

- Par l'accompagnement de coopérations économiques durables dans les territoires
- Par le développement de la commande auprès des maîtres d'ouvrage et maîtres d'œuvre
- Par la mise en place de partenariats avec la filière bâtiment

Un réseau de **spécialistes du réemploi des matériaux**, en économie sociale et solidaire (ESS) : associations, structures de l'insertion, sociétés commerciales de l'ESS...

Une diversité d'entreprises qui **coopèrent** depuis plusieurs années sur des opérations. C'est en associant leurs compétences que les acteurs du réseau sont en capacité, aujourd'hui, d'offrir un **maillage pertinent en Bretagne**. Des coopérations qui se structurent allant jusqu'au développement d'un **guichet unique réemploi des matériaux** dans le Nord Finistère.

➤ Quel est le contenu de l'annuaire ?

L'annuaire référence **les structures de l'économie sociale et solidaire** ayant une offre de service dans **le réemploi des matériaux**. Les activités et les compétences citées peuvent être du domaine de la prestation intellectuelle ou de la prestation opérationnelle.

Les structures sont présentées par ordre alphabétique.

➤ À qui s'adresse l'annuaire ?

Cet annuaire s'adresse aux maîtres d'ouvrage, aux maîtres d'œuvre et aux entreprises et professionnels du bâtiment qui souhaitent réaliser du réemploi des matériaux et souhaitent être accompagnés, se défaire ou s'approvisionner en produits, équipements ou matériaux de réemploi du bâtiment.

➤ Comment l'annuaire a-t-il été constitué ?

L'annuaire a été réalisé par la Cress Bretagne, grâce à une enquête menée au printemps 2024, et mise à jour en septembre 2025, auprès des acteurs ESS du réemploi. Il a été créé à l'initiative du réseau des acteurs ESS du réemploi des matériaux en Bretagne, animé par la Cress Bretagne depuis 2021.

**Mon offre de service
« réemploi des matériaux »
n'apparaît pas dans l'annuaire ou mes informations
ne sont plus à jour, contactez :**

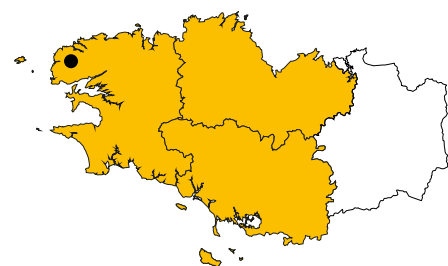
Bettina Gandon
07 48 72 14 24
bgandon@cress-bretagne.org

Sarah Guy
07 55 65 46 13
sguy@cress-bretagne.org

909 est un bureau d'études spécialisé dans l'économie circulaire du bâtiment, basé en pays de Brest. Nous intervenons sur l'ensemble des phases d'un projet de construction - de la programmation jusqu'à la réception - qu'il soit neuf ou en rénovation. 909 répond de manière indépendante, en sous-traitance ou en groupement aux défis du réemploi de matériaux.

Notre approche se décline en deux axes complémentaires : AMO (Assistance à Maîtrise d'Ouvrage) et MOE Bureau d'étude technique de conception et/ou réalisation.

- **Origine des matériaux récupérés :**
Pas de reprise des matériaux
- **Catalogue en ligne :** non
- **Stockage :** non
- **Zone d'intervention :**
Finistère, Morbihan, Côtes d'Armor



Contact

Arthur Deboise
Fondateur
a.deboise@909.bzh
06.75.38.91.76

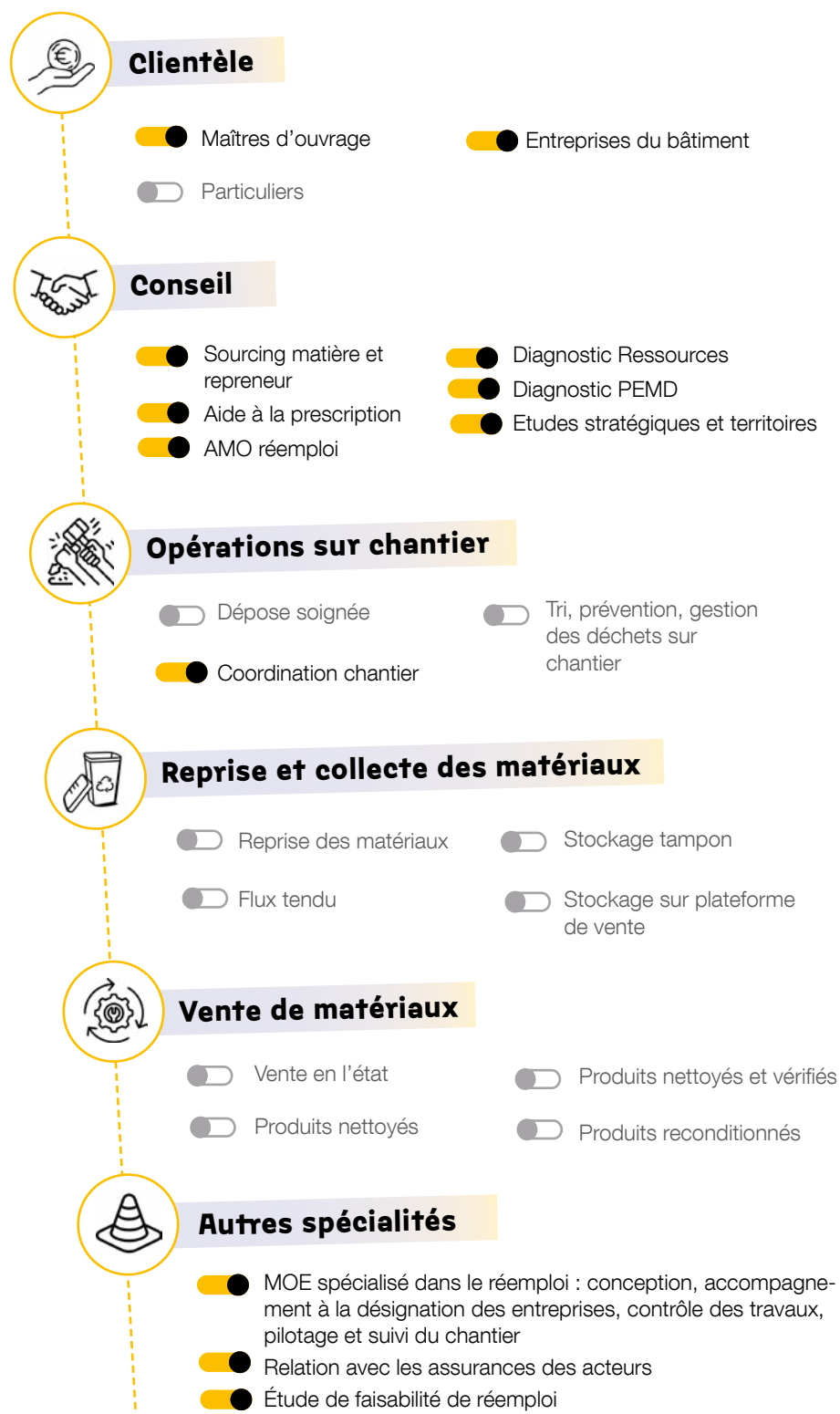
Adresse

17 rue de l'Aber Ildut
29810 Brélès

909 bâtir durable

AMO Réemploi, BET Économie Circulaire

De l'identification des gisements au pilotage du chantier



Réalisations

Bâtiment I - Lycée Dupuy de Lôme

Diagnostic Ressources et pilotage des collectes

Description

Maître d'ouvrage : La Région Bretagne, SEM-BREIZH
Maître d'œuvre : AD INGE, SOGEA BRETAGNE
Partenaire : La Réserve des Matériaux, Le Repair
Surface : 1000 m²
Période : 2025
Localisation : Brest

Missions

- Diagnostic ressource avant déconstruction du bâtiment
- Validation des potentiels de réemploi par collecte avec les recycleries du territoire
- Mise en relation des partenaires recycleries avec le maître d'ouvrage
- Pilotage des collectes
- Gestion de l'interface recyclerie / lycée dans le cadre d'une vente éphémère

Chiffres clés

6,5 tonnes
de matériaux collectés

2 recycleries
locales impliquées



Bâtiment P - Lycée Lesven

Étude de faisabilité de réemploi avant remplacement d'une toiture

Description

Maître d'ouvrage : La Région Bretagne, SEM-BREIZH
Maître d'œuvre : AUAS
Partenaires : La Réserve des Matériaux
Surface : 1300 m²
Période : 2025
Localisation : Brest

Missions

- Caractérisation des 3 gisements principaux (isolant biosourcé, charpente bois, couverture zinc)
- Validation du principe de réemploi in-situ de l'isolant biosourcé suite à la validation du fabricant et contrôleur technique
- Recherche de repreneurs pros et centre de formation du territoire (zinc et charpente bois)
- Édition des fiches matériaux et préconisation de dépose/conditionnement/stockage

Chiffres clés

2700 m²
d'isolant biosourcé fléché vers le réemploi in-situ

8 centres de formations
et lycées techniques du territoire prévus pour les reprises

20 tonnes
de matériaux identifiés pour réemploi ou réutilisation



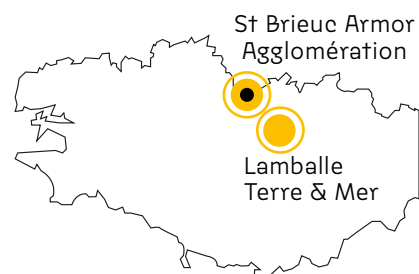
Adalea est un acteur majeur de l'action sociale en Bretagne, et plus particulièrement dans les Côtes-d'Armor et le Morbihan. Il accompagne les transitions professionnelles vers l'emploi durable, avec une remobilisation par le travail. Il réalise des opérations de dépose soignée sur tout type de chantier et mobilise son réseau et ses partenaires pour maximiser les reprises depuis le chantier ou un stockage tampon, en respectant les impératifs de qualité, coût et délais des maîtres d'ouvrage et des repreneurs.

➤ **Origine des matériaux récupérés :**
Matériaux de réemploi issus des déposes

➤ **Catalogue en ligne :** non

➤ **Stockage :** non

➤ **Zone d'intervention :**
Saint-Brieuc Armor Agglomération
et Lamballe Terre & Mer



Contact

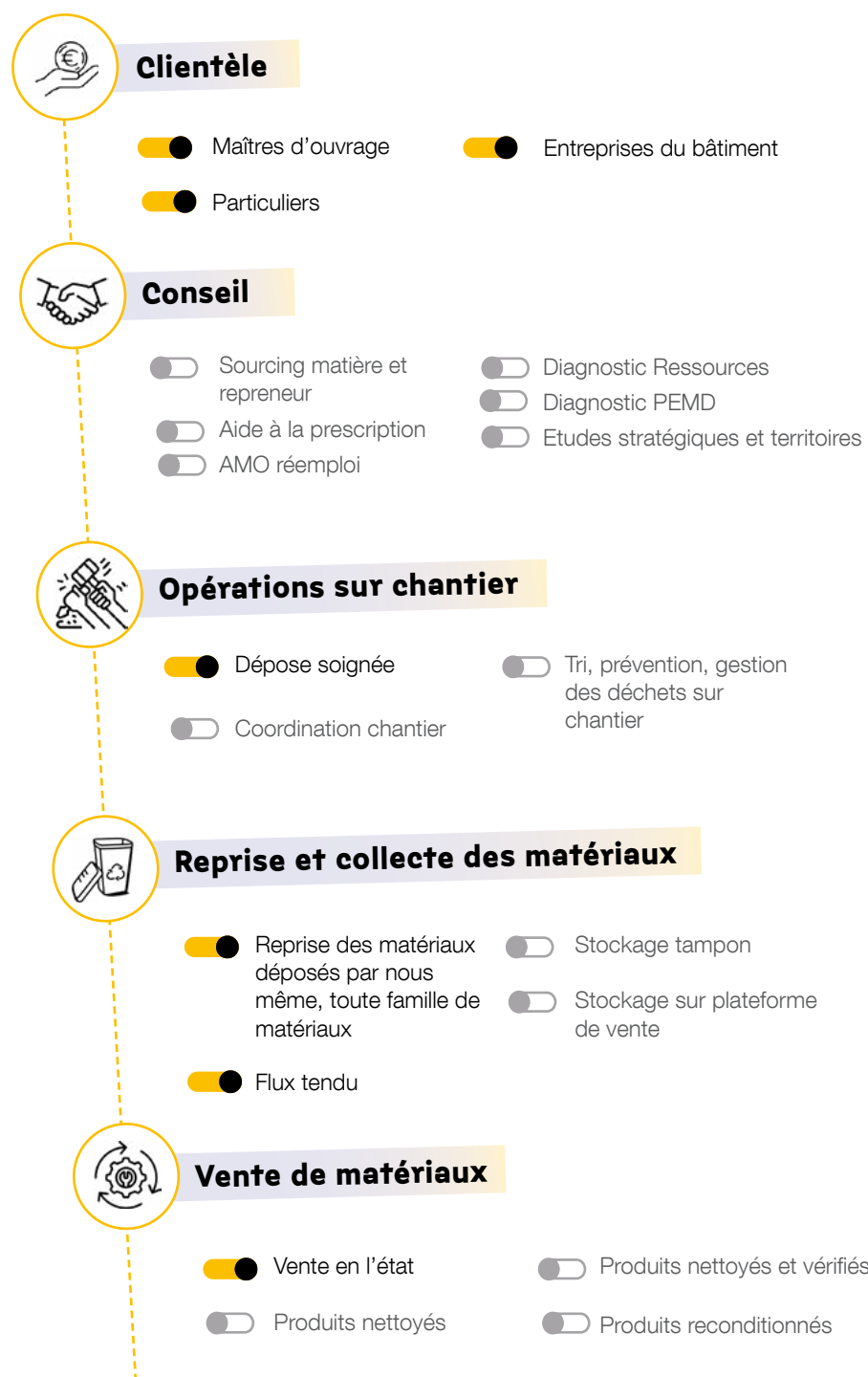
Laurent Melet
Directeur du pôle ACI
ateliers@adalea.fr
02.57.18.03.50

Adresse

50 rue de la Corderie
22000 Saint-Brieuc

ADALEA

Réemploi Solidaire : accompagner les transitions sociales, professionnelles et environnementales



Réalisations

Déconstruction de l'ancienne clinique de radiologie

Dépose sélective et gestion logistique des reprises

Description

Maître d'ouvrage : Etablissement Public Foncier de Bretagne

Partenaire : Murmur Réemploi

Localisation : Saint-Brieuc (22)

Missions

- Etude des méthodes de dépose
- Appui à la réalisation du diagnostic ressource
- Etude des contraintes logistiques du site
- Réalisation des travaux de dépose
- Réalisation du conditionnement
- Suivi et gestion logistique des évacuations

Chiffres clés

3 500m²

sur 5 niveaux

13,3 tonnes

réemployées

2 245 heures

de travaux

7 repreneurs

dont 1 humanitaire et 4 issus de l'ESS



Transformation d'une maison en tiers-lieux

Dépose sélective, recherche de repreneurs et gestion logistique des reprises

Description

Maîtrise d'ouvrage : Mairie de Pléguien

Partenaire : Le Repair

Localisation : Pléguien (22)

Missions

- Etude des méthodes de dépose
- Etude des contraintes logistiques du site
- Réalisation des travaux de dépose
- Suivi et gestion des évacuations



BâtiRécup est un bureau d'étude spécialisé dans le suivi des études et chantiers réemploi, le diagnostic PEMD et ressources. Il s'agit également d'une plateforme logistique inter-chantiers de stockage, showroom de formation / sensibilisation et vente des matériaux de réemploi.

Situé aux Halles en Commun à Rennes, tous les matériaux de la plateforme sont accessibles et visibles en ligne pour favoriser leur réemployabilité auprès des professionnels et des particuliers.

➤ **Origine des matériaux récupérés :** Matériaux de réemploi issus des déposes

➤ **Catalogue en ligne :** [oui](#)

➤ **Stockage :** 850 m²

➤ **Zone d'intervention :** Grand Ouest de la France



Contact

Sarah Fruit
Directrice
s.fruit@batirecup.fr
06.95.20.18.16

Adresse

Plateforme Bâti Récup'
Les Halles en Commun,
24 avenue Jules Maniez
35000 Rennes

Bâti Récup'

**Bureau d'études spécialisé
dans le réemploi des matériaux
Plateforme logistique interchantier**



Clientèle

● Maîtres d'ouvrage

● Entreprises du bâtiment

● Particuliers



Conseil

● Sourcing matière et repreneur

● Diagnostic Ressources

● Aide à la prescription

● Diagnostic PEMD

● AMO réemploi

● Etudes stratégiques et territoires



Opérations sur chantier

● Dépose soignée

● Tri, prévention, gestion des déchets sur chantier

● Coordination chantier



Reprise et collecte des matériaux

● Reprise des matériaux déposés et conditionnés. Toute famille de matériaux

● Stockage tampon

● Stockage sur plateforme de vente

● Flux tendu



Vente de matériaux

● Vente en l'état

● Produits nettoyés et vérifiés

● Produits nettoyés

● Produits reconditionnés (sur certains produits)



Autres spécialités

● Interventions pour des formations professionnelles et scolaires (lycées, formation supérieures)

● Lieu de démonstration des matériaux pour les équipes MOE et MOA

Réalisations

Déconstruction de 240 logements sociaux et construction neuve de 180 logements sociaux

Déconstruction, diagnostic ressource, étude de faisabilité, pro DCE, suivi de chantier, stockage

Description

Maître d'ouvrage : Espacil Habitat / Espacil Accession

Maître d'œuvre : AD Ingé, Guinée Potin, Origami, Pouget Consultant, Maurer architectes

Partenaire : Avenir Déconstruction, SEA 35, Compagnons Bâtisseurs, Territoires Rennes, Jardin des possibles, Espacil Accession, Plateau Circulaire (radiateur et lavabo)

Surface : 40 956 m²

Période : 2023-2025

Localisation : Rennes

Missions

- Diagnostic ressources
- Études de faisabilité en lien avec les équipes de maîtrise d'œuvre et le bureau de contrôle.
- Rédaction des pièces marchés des travaux de déconstruction, préparation, mise en œuvre.
- Suivi de chantier (dépose, stockage, logistique, conditionnement, mise en œuvre).
- Bilan de l'opération environnemental, économique et social.
- Dépôt vente et stockage sur la plateforme.

Chiffres clés

730 tonnes

de matériaux réemployés dont 450 tonnes dans 3 constructions neuves du MOA (pierre, pavage, etc...)

8,25 tonnes

de matériaux reconditionnés à neuf avec une garantie produit de 2 ans

180 m²

de stockage de matériaux à la plateforme Bâti Récup'



Réhabilitation de bureaux

Réhabilitation, diagnostic ressource, pro DCE, suivi de chantier, stockage

Description

Maître d'ouvrage : La Poste Immobilier

Maître d'œuvre : TETRARC Architectes

Assistance à maîtrise d'ouvrage : Bâti Récup'

Partenaires : Retrilog et Écrouvis, Articonnex, Écrouvis, Legendre, Legendre construction

Surface : 2000 m²

Période : 2022-2023

Localisation : Rennes / Nantes

Missions

- Diagnostic PEMD
- Études de faisabilité et recherche de repreneurs ex-situ
- Rédaction des contrats de vente et attestation de don
- Suivi de chantier (coordination des repreneurs, stockage, suivi du transport, préparation, mise en œuvre)
- Dépôt, vente et stockage sur la plateforme

Chiffres clés

32 tonnes

de matériaux réemployés

12 tonnes

de matériaux vendu et/ou donné aux acteurs locaux

150 m²

de stockage de matériaux



Association créée en 1968 afin d'agir avec et pour les personnes fragilisées sur l'amélioration de leur habitat et leur insertion socio-professionnelle, et ainsi de participer à la lutte contre le mal logement.

L'association porte des chantiers d'insertion sur le département de l'Ille-et-Vilaine dans l'objectif d'accompagner socialement et professionnellement les publics les plus éloignés de l'emploi. L'association réalise à ce titre de la dépose sélective.

➤ Origine des matériaux récupérés :

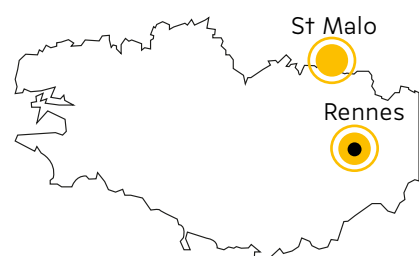
Matériaux de réemploi issus des déposes

➤ Catalogue en ligne : non

➤ Stockage : non

➤ Zone d'intervention :

Rennes et St Malo



Contact

Denis Pekkip
Coordinateur de chantiers
d.pekip@compagnonsbâisseurs.eu
06.80.68.49.45

Adresse

22 Rue de la Donelière
35000 Rennes

Compagnons Bâisseurs Bretagne

Dépose sélective



Clientèle

☒ Maîtres d'ouvrage

☐ Entreprises du bâtiment

☐ Particuliers



Conseil

☐ Sourcing matière et repreneur

☐ Diagnostic Ressources

☐ Aide à la prescription

☐ Diagnostic PEMD

☐ AMO réemploi

☐ Etudes stratégiques et territoires



Opérations sur chantier

☒ Dépose soignée

☒ Tri, prévention, gestion des déchets sur chantier

☒ Coordination chantier



Reprise et collecte des matériaux

☒ Pas de reprise de matériaux excepté transit des matériaux déposés par nos équipes

☐ Stockage tampon

☐ Stockage sur plateforme de vente

☒ Flux tendu



Vente de matériaux

☐ Vente en l'état

☐ Produits nettoyés et vérifiés

☐ Produits nettoyés

☐ Produits reconditionnés

Réalisations

Longère Canal St Martin

Dépose sélective et tri des déchets

Description

Maître d'œuvre : Ville de Rennes

Partenaires : Ecrouvis et Elan bâtisseur

Surface : 800 m²

Période : 2022

Localisation : Rennes

Missions

- Dépose complète de la couverture en ardoise naturelle et des planchers en bois
- Tri des déchets (clous, gouttières, planchers abîmés, liteaux)
- Reconditionnement, tri et analyse des ardoises et pour réutilisation en paillis, couverture
- Tri et conditionnement des planchers et solives pour réutilisation dans les travaux de reconstruction et par le service des jardins de la ville de Rennes

Chiffres clés

500 m²

d'ardoises

600 m²

de planchers et solives



Réhabilitation complète d'un immeuble de bureaux

Dépose sélective

Description

Maître d'ouvrage : SPL Eaux du Bassin Rennais

Partenaires : Murmur et Bricole solidaire

Surface : 1 000 m²

Budget : 1 5000 €

Période : 2024

Localisation : Rennes

Missions

- Dépose des matériaux
- Manutention et conditionnement des matériaux
- Participation à la logistique d'évacuation

Chiffres clés

500 m²

de dépose de moquette

100 m²

dalles gravillonnée

90 m²

lames de terrasse

200 m²

dalles de faux plafond

DAFARnaüm propose un espace de vente et de stockage de matériaux à Pont-Aven.

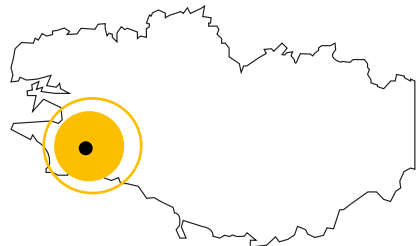
L'association participe également au développement de la filière réemploi en Cornouaille en animant et participant aux réunions locales et régionales ou en proposant des missions de conseils et d'études. Dafarnaüm coopère régulièrement avec d'autres structures pour proposer une offre complète sur le réemploi.

➤ **Origine des matériaux récupérés :**
Invendus, déposes, déstockages, dons particuliers

➤ **Catalogue en ligne :** non

➤ **Stockage :** 600 m²

➤ **Zone d'intervention :**
Finistère sud



Contact

Céline Davaine
contact@dafarnaum.org
06.24.64.10.69

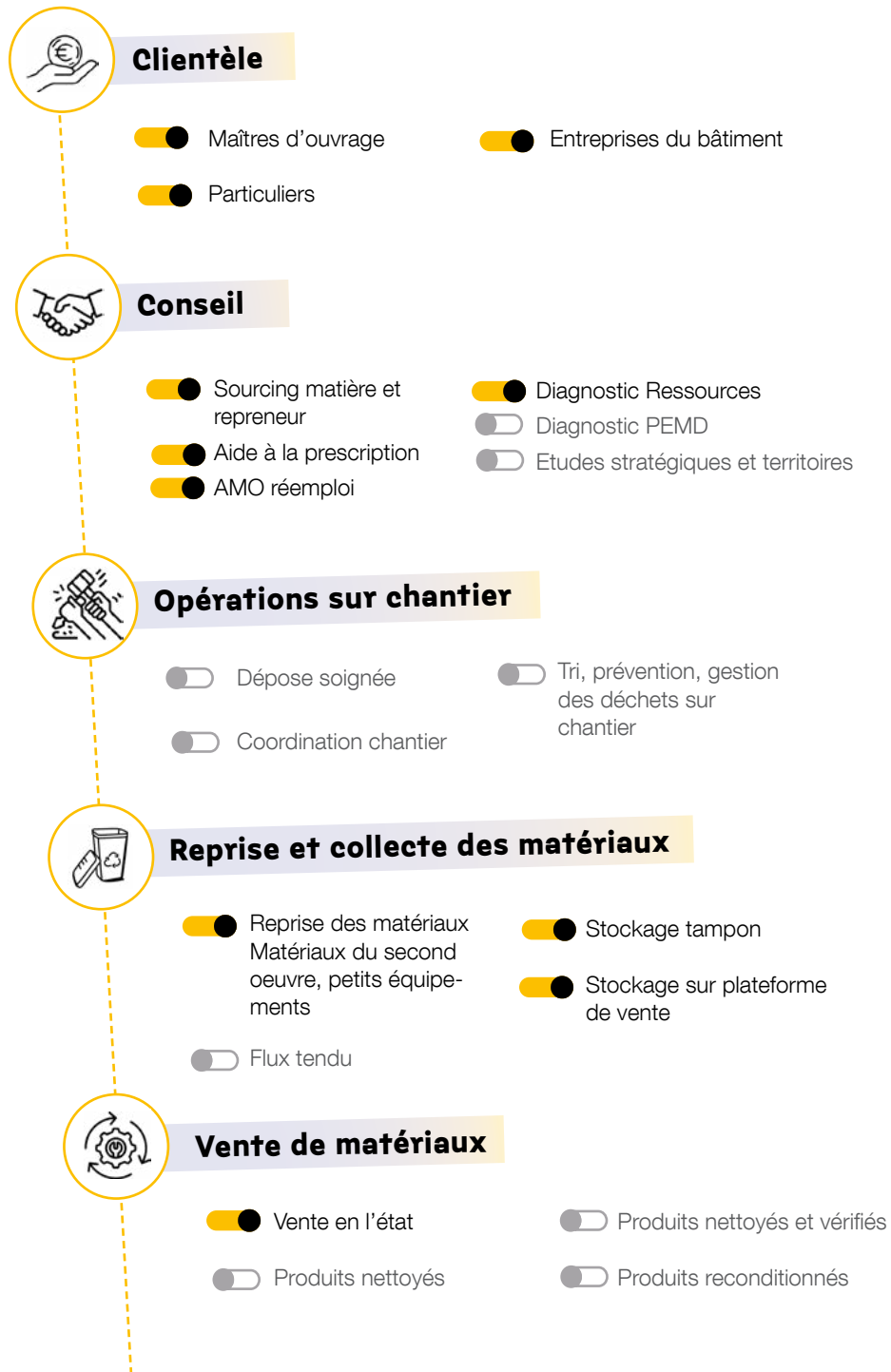
Adresse

Plateforme de vente et de stockage
Zone d'activité de Kergazuel
29930 Pont-Aven

Siège social
Pépinière d'entreprise de CCA
29900 Concarneau

DAFARnaüm

Matériaux de réemploi en Cornouaille



Réalisations

Site de vente

Un espace de stockage et de distribution de matériaux du réemploi

Description

Clientèles cibles : Etablissement public, entreprises, associations, particuliers, ...

Espace de stockage : 600 m²

Localisation : Pont-Aven

Visite et accès aux matériaux :

- tous les 2^{ème} samedi de chaque mois de 10h à 17h
- dernier vendredi de chaque mois de 14h à 18h
- sur rendez-vous

Missions

- Sourcing et distribution de matériaux de réemploi
- Faire du lien et conseiller les acteurs du territoire (collectivités, promoteurs, entreprises, associations, particuliers auto-constructeurs) pour limiter la production de déchets et leur faciliter l'équipement en matériaux du réemploi.
- organisation de bourses aux matériaux sur chantier

Matériaux vendus

Sanitaires, luminaires, isolation, menuiseries intérieures et extérieures, charpente métallique et bois, bardage métallique et bois, mobilier, ventilation, éléments de plomberie, matériel industriel,...



Bourse aux matériaux

Organisation d'une vente de matériaux sur site après dépose

Description

Maître d'ouvrage : Quimperlé Communauté

Partenaires : Articule, Le cyclOpe, Startijenn zo

Période : mars-avril 2025

Localisation : Ancienne usine de la Palourdière (futurs Ateliers du Dourdu), 29 300 Quimperlé

Missions

- Rapatriement des matériaux récupérés et stockés sur différents lieux du territoire par Quimperlé Communauté
- Agencement des lieux (organisation de l'espace de vente, mise en avant des matériaux, préparation logistique, etc.)
- Accueil, renseignements et vente des matériaux le jour de la vente



Emmaüs Action Ouest est un groupement de structures d'insertion (Retri-log, Retritex, Réemploi & Compagnie), qui participe au développement d'une économie responsable au service des territoires, œuvre pour la solidarité et la préservation de l'environnement. Depuis quelques années, Emmaüs Action Ouest a développé des activités liées au réemploi des matériaux du bâtiment. L'entreprise fait partie du réseau national Sequendo.

➤ Origine des matériaux récupérés :

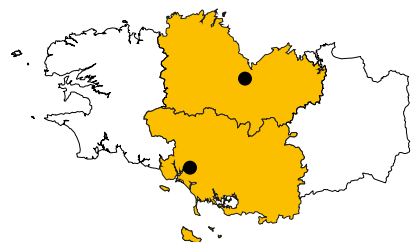
Matériaux de réemploi issus des déposes et déstockages

➤ Catalogue en ligne : non

➤ Stockage : 4500 m²

➤ Zone d'intervention :

Côtes d'Armor, Morbihan, Ile et Vilaine



Contact

Laetitia Thebaut-Pamart
Coordinatrice Bâtiment
laetitia.thebaudpamart@emmaus-action-ouest.fr
06.65.60.37.83

Adresse

45 rue Hélène et Victor Basch
56300 Pontivy

EMMAÜS ACTION OUEST

Ensemble d'insertion

Activités économiques et écologiques



Clientèle

☒ Maîtres d'ouvrage

☐ Entreprises du bâtiment

☐ Particuliers



Conseil

☐ Sourcing matière et repreneur

☐ Diagnostic Ressources

☐ Aide à la prescription

☐ Diagnostic PEMD

☐ AMO réemploi

☐ Etudes stratégiques et territoires



Opérations sur chantier

☒ Dépose soignée

☒ Tri, prévention, gestion des déchets sur chantier

☒ Coordination chantier



Reprise et collecte des matériaux

☒ Reprise des matériaux
Toute famille déposés et conditionnés

☒ Stockage tampon

☒ Flux tendu

☐ Stockage sur plateforme de vente



Vente de matériaux

☐ Vente en l'état

☐ Produits nettoyés et vérifiés

☐ Produits nettoyés

☒ Produits reconditionnés



Autres spécialités

☒ Reconditionnement des appareils sanitaires

Réalisations

Démolition du centre financier La Banque Postale

Curage et dépose, transport et conditionnement

Description

Maitre d'ouvrage : La Poste Immobilier
Entreprises Générales : SPIE BATIGNOLLES
PRESANCE

Partenaires : L'écrouvis et Siti Interim 35

Surface : 21 000 m² (plateaux tertiaires)

Période : 2022 - 2023

Localisation : Rennes

Missions

- Curage sélectif et dépose préservante 2nd œuvre
- Tri et transport des matériaux vers les exutoires de recyclage
- Conditionnement et distribution vers les exutoires de réemploi
- Bilan RSE

Chiffres clés

46 tonnes

de matériaux déposés

65%

de recyclage dont 44% en réemploi

14 jours ouvrés

de prestation



Démolition du bureau de poste de Lorient

Curage et dépose, transport et conditionnement

Description

Maitre d'ouvrage : La Poste Immobilier

Maître d'œuvre : ATRIA – agence Lorient

Entreprises Générales : EIFFAGE

Partenaires : La Bricole Solidaire

Surface : 650 m²

Période : 2023

Localisation : Lorient

Missions

- Curage sélectif et dépose préservante 2nd œuvre
- Tri et transport des matériaux vers les exutoires de recyclage
- Conditionnement et distribution vers les exutoires de réemploi
- Bilan RSE

Chiffres clés

26 tonnes

de matériaux déposés

82%

de taux de recyclage + réemploi :
dont 21% en réemploi

12 jours ouvrés

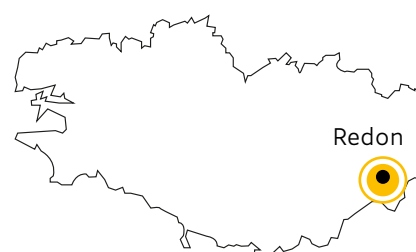
de prestation

L'écrouvis

Le réemploi de proximité

L'écrouvis héberge un tiers-lieux partageant un espace avec d'autres associations. Les deux axes sont la promotion du réemploi de matériaux de construction, et la sensibilisation à l'écoconstruction. Les activités principales du réemploi recouvrent : la vente de matériaux réemployables, l'animation de la recyclerie de matériaux, la dépose sélective et plus largement la coordination de chantier réemploi, l'animation de formations et des activités de conseil réemploi.

- **Origine des matériaux récupérés :** Matériaux de réemploi issus des déposes et invendus
- **Catalogue en ligne :** non
- **Stockage :** 500 m²
- **Zone d'intervention :** Redon et alentours

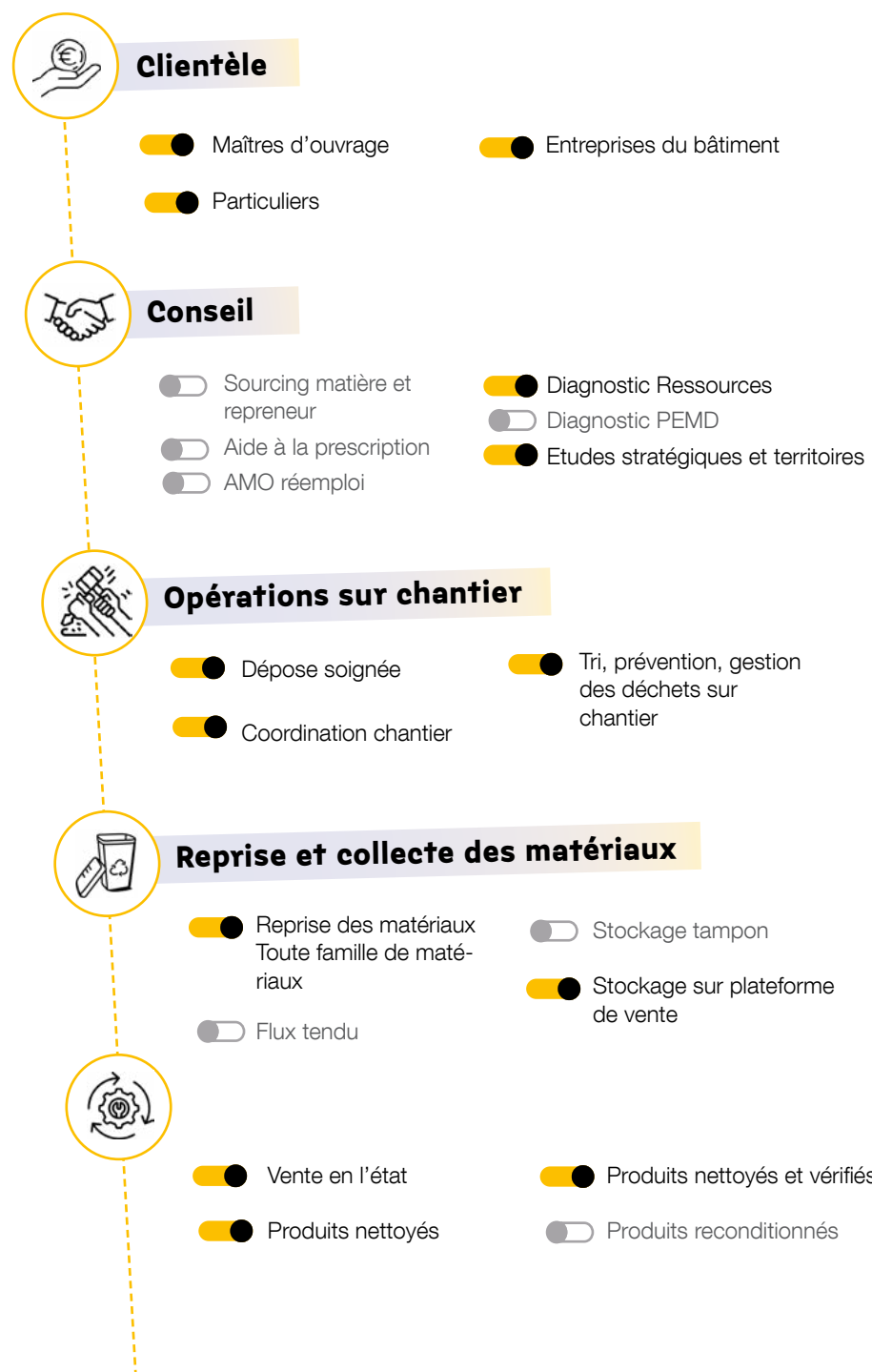


Contact

Quéna Guillemaud
contact@ecrouvis.org
07.57.18.01.72

Adresse

48 ter avenue Jean Burel
44460 Saint-Nicolas-de-Redon



Réalisations

Rénovation d'une ancienne Mairie

Diagnostic Ressources, dépose sélective, tri des déchets

Description

Maître d'ouvrage : Commune des Touches
Maître d'oeuvre : Hélène Houpert - Architecte
Surface : 50 m²
Période : 2023
Localisation : Les Touches (44)

Missions

- Réalisation d'un diagnostic ressource permettant de qualifier et quantifier les matériaux susceptibles d'être réemployés
- Installation du chantier
- Dépose et stockage des matériaux intérieurs : cheminée, main courante, portes, parquet massif, radiateurs, électricité, escalier
- Dépose des menuiseries et éléments extérieurs
- Évacuation et transport des matériaux

Chiffres clés

5 tonnes
de matériaux déposés
et valorisés par le réemploi



Rénovation d'une longue d'habitation

Etude, sourcing matériaux, suivi de chantier

Description

Maître d'ouvrage : Privé
Maître d'oeuvre : Sophie Michelet, MA RUCHE VERTE, architecte DE
Surface : 290 m²
Période : 2023

Missions

- Réalisation d'un diagnostic ressources
- Dépose sélective en vue du réemploi de matériaux

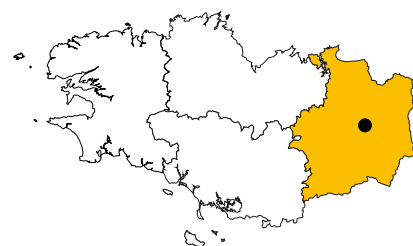
Chiffres clés

7,5 tonnes
de matériaux déposés
et valorisés pour le réemploi



L'association TERRE Communauté Emmaüs mène une activité de recyclerie de matériaux de construction et de bricolage. L'activité comporte deux volets : la vente de matériaux de réemploi à prix solidaire et la réalisation de prestations de dépose sélective, manutention et de premier curage ou de nettoyage.

- **Origine des matériaux récupérés :**
Matériaux de réemploi issus des déposes, invendus, déstockages
- **Catalogue en ligne :** non
- **Stockage :** 500 m²
- **Zone d'intervention :**
Ille-et-Vilaine

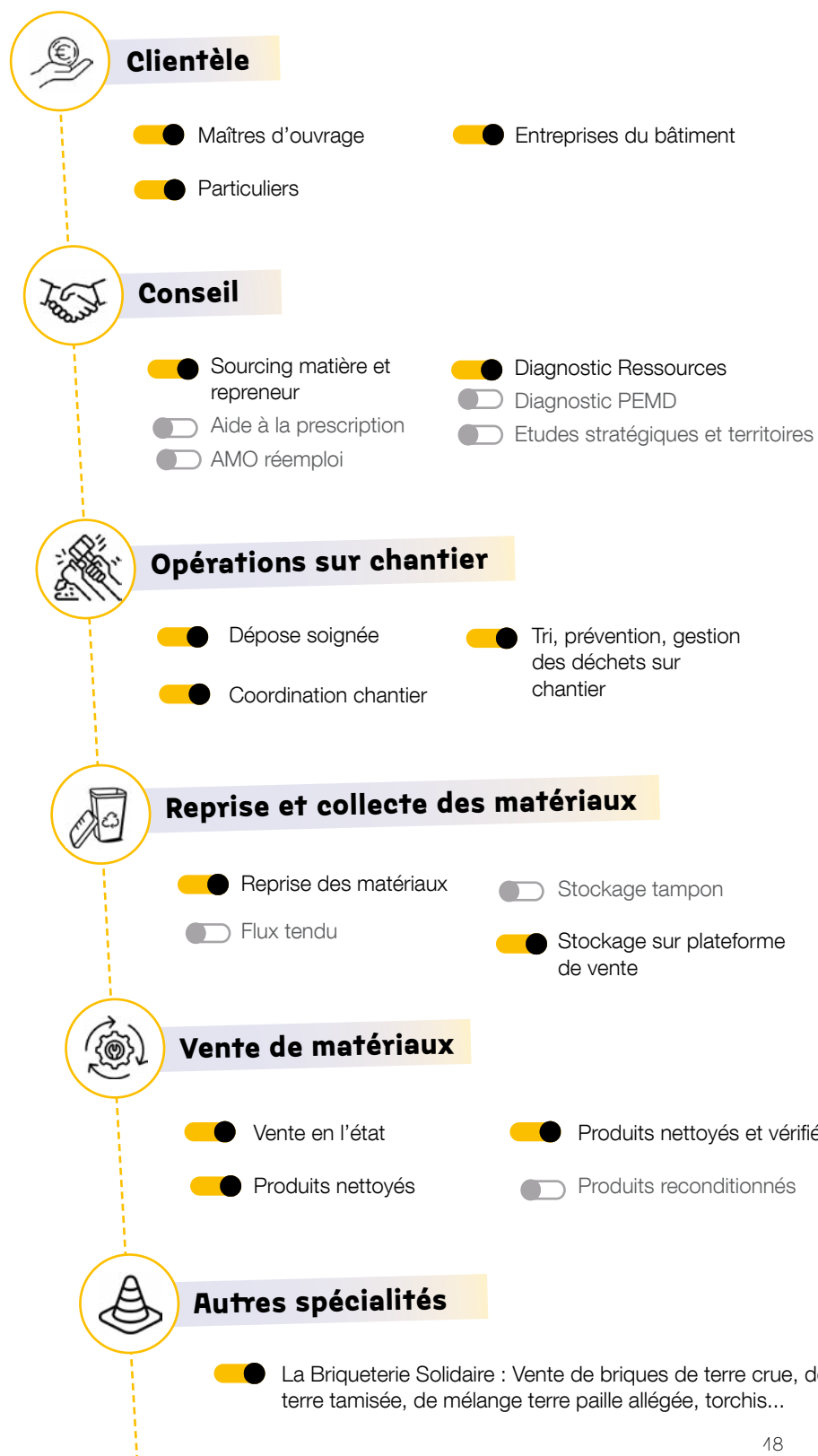


Contact
Emmaüs TERRE
terredetous@mailo.com
06.03.49.81.71

Adresse
La Branchère
35250 Chevaigné

La Bricole Solidaire Emmaüs TERRE

Recyclerie de matériaux, dépose sélective, manutention, curage



Réalisations

Réhabilitation d'un immeuble de bureaux

Dépose sélective et conditionnement

Description

Maîtrise d'ouvrage : Oteis
Partenaires : Eau du Bassin Rennais, Murmur réemploi, Compagnons Bâtisseurs
Période : 2024
Localisation : Rennes

Missions

- Dépose des matériaux
- Manutention et conditionnement des matériaux
- Participation à la logistique d'évacuation

Chiffres clés

10,6 tonnes
de matériaux réemployés dont :

475 m²
de moquettes

92 m²
de lames de terrasse

86 unités
de portes



Curage sélectif d'une maison à démolir

Dépose sélective et conditionnement

Description

Maitre d'ouvrage : Rennes Métropole
Surface : 150 m²
Période : 2025
Localisation : Maison Blanche – Saint Grégoire

Missions

- Dépose des matériaux
- Manutention et conditionnement des matériaux
- Logistique et vente à la Bricole Solidaire

Chiffres clés

5 tonnes
de matériaux réemployés
(Lambris et parquet bois, chauffe eau, radiateurs, menuiseries, pavés, bordures.)

10 jours
d'activités pour 4 compagnons

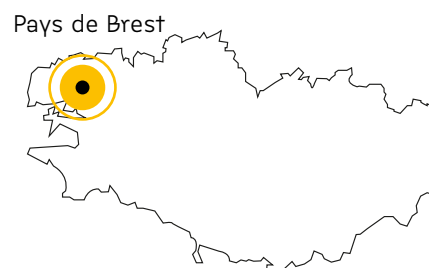


La Réserve des Matériaux

Déconstruction, collecte, vente, surcyclage : la boucle du réemploi en Pays de brest

La Réserve des Matériaux développe une filière locale et coopérative de réemploi de matériaux sauvés de la benne afin de contribuer à la réduction des déchets du BTP. Les activités menées sont entre autres : la dépose préservante, la collecte, la vente aux particuliers et professionnels et le surcyclage.

- **Origine des matériaux récupérés :** Matériaux de réemploi issus des déposes, invendus et déstockages
- **Catalogue en ligne :** non
- **Stockage :** 400 m²
- **Zone d'intervention :** Pays de Brest et alentours



Contact

Fabien Perault
Co-directeur
fabien.perault@la-reserve.bzh
07.45.18.09.03

Adresse

La Roseraie
251b chemin de Goarem Ar Zant
29200 Brest



Déconstruction d'un local commercial et recyclerie éphémère

Coordination, déconstruction, collecte, et animation d'une recyclerie éphémère de collecte, revente des matériaux

Description

Maître d'ouvrage : Brest Métropole Aménagement
Partenaires : Le Repair, Don Bosco
Surface : 400 m²
Période : 2024
Localisation : Brest

Missions

- Coordination des missions de chaque intervenant
- Dépose préservante
- Coordination de la logistique d'évacuation
- Manutention et stockage des matériaux
- Animation d'une recyclerie éphémère

Chiffres clés

3,8 tonnes
de matériaux déposés

2,8 tonnes
de matériaux vendues sur place + 1 tonne collectée dans les recycleries

120 visiteurs

4 salariés valoristes
pour le chantier de dépose

12 salarié.es en insertion
accueilli.es sur 2 journées



Déconstruction de locaux commerciaux - Les Halles St Louis

Dépose, coordination chantier et collecte des matériaux

Description

Maître d'ouvrage : Brest Métropole Aménagement
Partenaire : Don Bosco
Surface : 4712 m²
Période : 2024
Localisation : Brest

Missions

- Chiffrage de la dépose à partir du diagnostic PEMD
- Coordination de la dépose avec le chantier d'insertion
- Collecte des matériaux destinés au réemploi

Chiffres clés

3 valoristes
mobilisés

1 chantier d'insertion
de 6 personnes mobilisées sur 2 jours

3,5 tonnes
de matériaux collectés et réemployés



le cyclOpe

Démarche 3D : diagnostic, déconstruction, distribution

le cyclOpe propose une démarche étendue ou sélective d'études Réemploi et/ou de chantiers de dépose préservante permettant une intégration du REEMPLOI dans les projets de construction, de réhabilitation ou de démolition. Son expertise et implication dans le tissu local et régional favorisent la réduction des déchets sur le territoire, la valorisation de matériaux de réemploi et l'insertion par l'intégration de personnes éloignées de l'emploi.

- **Origine des matériaux récupérés :** Matériaux de réemploi issus des déposes et déstockages
- **Catalogue en ligne :** non
- **Stockage :** 700 m²
- **Zone d'intervention :** Bretagne



Contact

Ronan Cornec
Fondateur, Chargé d'affaires
ronan.cornec@lecyclope-reemploi.fr
06.95.95.01.88

Adresse

1 Alez ar Waremm
29 000 Guimper



Réhabilitation d'une usine d'agroalimentaire pour un projet de tiers-lieux associatif

Diagnostic, dépose et distribution

Description

Maître d'ouvrage : Communauté de Commune de Quimperlé (29)
Partenaire : Initiative pour les demandeurs d'Emploi par solidarité IDES
Surface : 1100 m²
Période : 2025
Localisation : Quimperlé

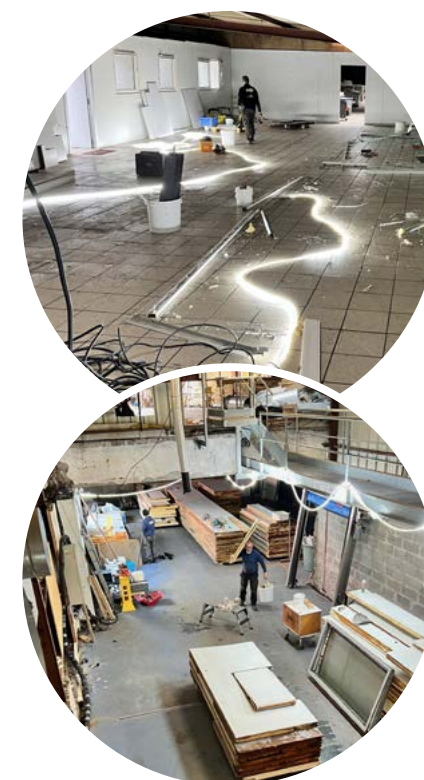
Missions

- Diagnostic ressources
- Dépose préservante
- Coordination de chantier
- Accompagnement sur chantier des personnes en insertion
- Distribution des matériaux vers les exutoires (MOA, Recycleries locales, associations...)

Chiffres clés

15,7 tonnes
de matériaux déposés

300 heures
de travail pour des personnes en insertion



Démolition d'un ancien foyer de vie, création d'un parc paysager

Diagnostic, dépose et distribution

Description

Maître d'ouvrage : Mairie de Rosporden
Partenaire : Initiative pour les demandeurs d'Emploi par solidarité IDES
Surface : 3600 m²
Période : 2024
Localisation : Rosporden

Missions

- Diagnostic ressources
- Dépose préservante
- Coordination de chantier
- Accompagnement sur chantier des personnes en insertion
- Distribution des matériaux vers les exutoires (Dafarnaüm, associations locales, Valouest pour les menuiseries PVC)

Chiffres clés

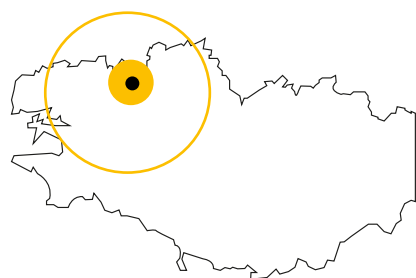
13,2 tonnes
de matériaux déposés

120 heures
en insertion



Recyclerie de matériaux, Le Repair collecte des matériaux de construction et mobiliers professionnels. Préparés pour le réemploi, les matériaux sont vendus au sein du magasin. Nous proposons également des prestations de dépose préservante, de diagnostics et de sourcing. Le Repair, c'est aussi un atelier partagé pour le travail du bois, du métal et de la peinture, ouvert aux particuliers et aux professionnels en démarrage d'activité. Cet atelier nous permet de proposer la fabrication ou le surcyclage de meubles.

- **Origine des matériaux récupérés :** Matériaux de réemploi issus des invendus, déstockage et déposes
- **Catalogue en ligne :** non
- **Stockage :** 1220 m²
- **Zone d'intervention :** Pays de Morlaix et alentours



Contact

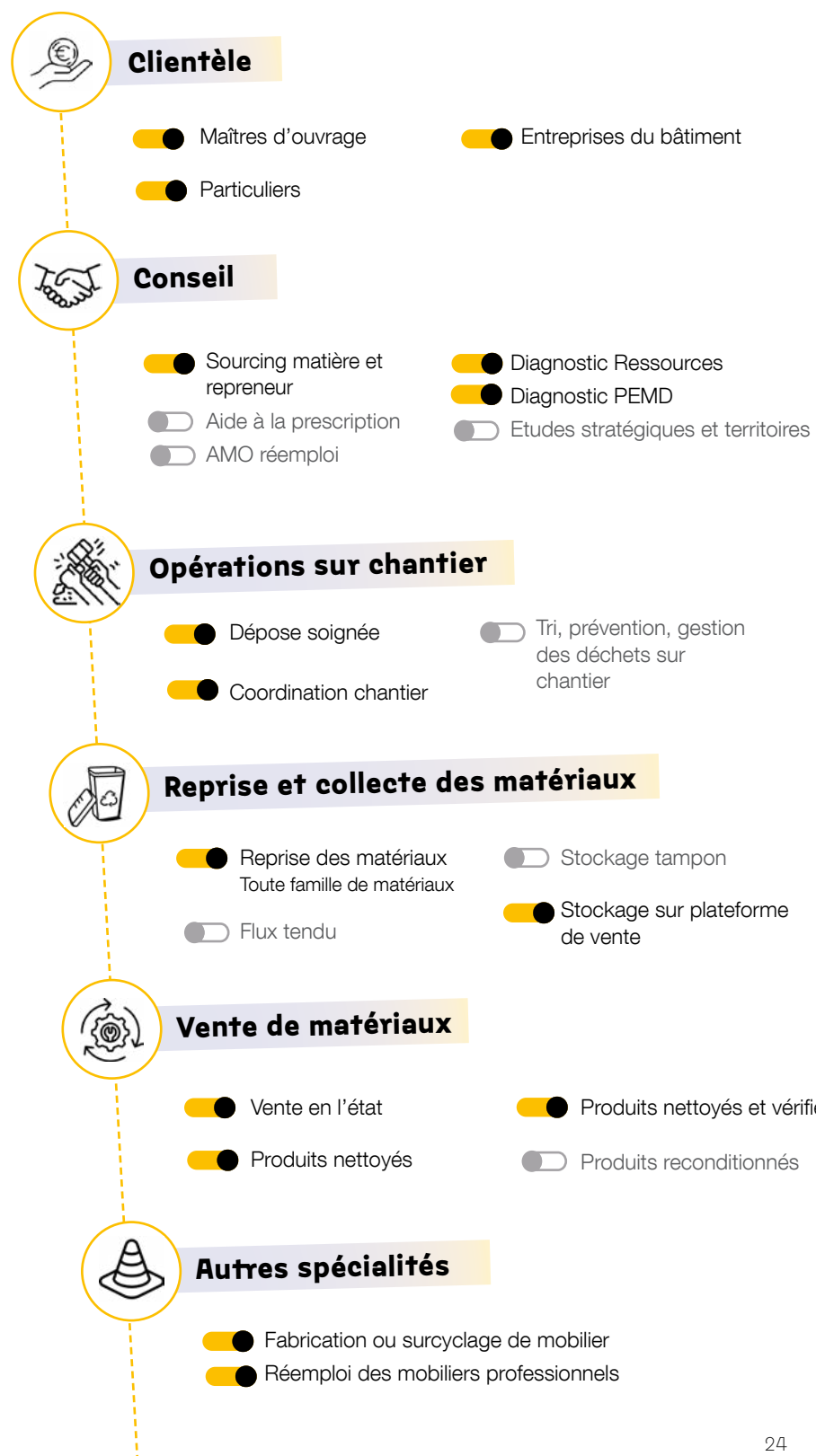
Mathieu Cirou
Coordinateur
contact@lerepair.org
06.61.37.78.83

Adresse

La gare
29410 Pleyber-Christ

Le Repair

Couteau-suisse et tiers-lieu du réemploi de matériaux



Réalisations

Démolition du stade de Penvilliers

Coordination et participation à la dépose préservante

Description

Maître d'ouvrage : Ville de Quimper
Partenaires : Dafarnaüm, Prélude insertion, Le Pape déconstruction
Surface : 5 000m² bâtiment + 17 000m² extérieur
Période : 2022-2023
Localisation : Quimper

Missions

- Diagnostic Ressources
- Etude et planification du chantier (en co-présence désamiantage)
- Coordination réemploi et conduite d'un chantier multi-acteurs
- Dépose préservante
- Colisage
- Gestion des exutoires (repreneurs et logistique)

Chiffres clés

45 tonnes

de matériaux sauvés
(soit 6 semi-remorques remplis)

1728 heures

de travail, dont 6 semaines de chantier avec 9 personnes/ jour

952 km

parcours par les matériaux pour rejoindre leurs 8 différents exutoires



Rénovation du siège d'Arkea

Dépose, collecte et distribution des matériaux de réemploi

Description

Maîtrise d'ouvrage : Arkea
Client : TNS BTP
Partenaires : La Réserve des Matériaux, Don Bosco
Surface : 2700 m²
Période : 2022
Localisation : Le Relecq-Kerhuon

Missions

- Étude et coordination du chantier de dépose
- Gestion des exutoires (Sourcing, répartition et logistique)

Chiffres clés

29 tonnes

de matériaux qualitatifs sauvés (2500 m² de moquette, 1800 m² de cloisons modulaires avec rails et isolation, 40 blocs portes)

1 partenariat

durable avec Arkéa

Mat'low est une recyclerie de matériaux dont l'objectif est de diminuer la quantité de matériaux et éléments de bricolage qui terminent en déchets, en les revendant à bas prix au sein de la recyclerie. Pour cela nous multiplions les sources de récupération de matériaux en acceptant les apports sur place (particuliers, artisans) et en allant collecter chez les professionnels et sur chantiers (chantiers de dépose sélective, fins de chantier, magasins de bricolage, caisson en déchèterie...).

- **Origine des matériaux récupérés :** Matériaux de réemploi issus des invendus, déstockages et déposes
- **Catalogue en ligne :** [oui](#)
- **Stockage :** 600 m²
- **Zone d'intervention :** Vannes et ses alentours



Contact

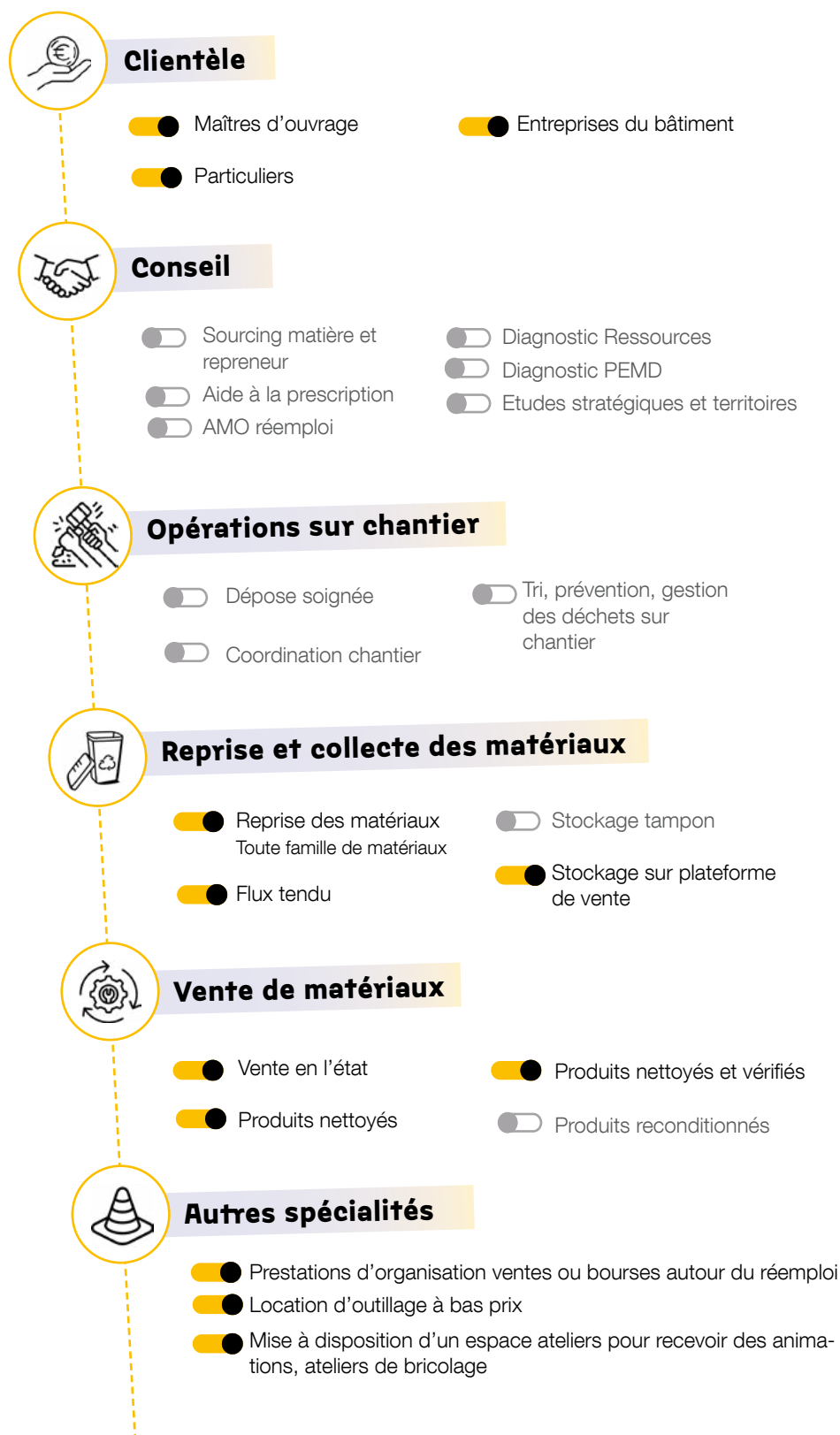
Elena Quegan
 Coordinatrice
 coordination.ec56@gmail.com
 07.83.03.87.42

Adresse

48 rue Denis Papin
 56000 Vannes

Mat'low

Tiers-lieu du réemploi de matériaux



Réalisations

Collecte sur un chantier de maison individuelle

Collecte de matériaux de réemploi déposés soigneusement

Description

Maître d'ouvrage : Activ'travaux
 Moyen de collecte : camion 20 m³
 Période : 2025
 Localisation : Ploemeur (56)

Missions

- Identifier les matériaux réemployables avant dépose soignée
- Collecter les éléments réemployables sur le chantier

Chiffres clés

600 kg

de matériaux valorisés : bois, mobilier, luminaires, tôles en zinc, sanitaires...



Organisation d'une bourse aux matériaux issus de stocks dormants d'artisans, magasins de bricolage

Vente éphémère organisée sur 1 journée

Description

Maître d'ouvrage : Valcor (Syndicat de traitement et valorisation des déchets)
 Période : 2025
 Localisation : Halle des sports de Scaër

Missions

- Sélectionner les matériaux
- Définir les prix
- Organiser l'espace de vente
- Organiser la vente

Chiffres clés

4 tonnes

de matériaux valorisés

3 teq CO2

économisés

150 visiteurs

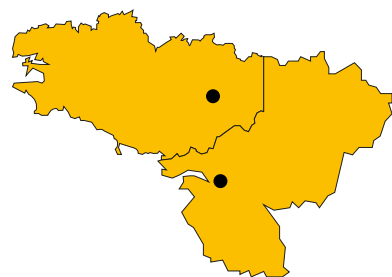
2000 €

de matériaux valorisés

Murmur réemploi conseille et coordonne les projets de réemploi sur toute la Bretagne et les Pays de la Loire auprès d'acteurs engagés souhaitant faire évoluer leurs pratiques.

Qu'il s'agisse de chantiers de déconstruction, de rénovation, de déménagements ou de projets neufs, Murmur apporte l'expertise nécessaire pour permettre de limiter la production de déchets et de faciliter l'intégration de produits de réemploi dans les projets.

- **Origine des matériaux récupérés :** Matériaux de réemploi issus des déposes
- **Catalogue en ligne :** non
- **Stockage :** 200 m²
- **Zone d'intervention :** Bretagne & Pays de la Loire



Contact

Noémie Colleu
Associée co-fondatrice
noemie@murmur-reemploi.com
07.62.52.08.39

Adresses

Rennes : 34bis rue Frédéric
le Guayder
Nantes : 8 rue St Domingue

Murmur réemploi

Conseil et coordination



Clientèle

- ☒ Maîtres d'ouvrage
- ☐ Entreprises du bâtiment
- ☐ Particuliers



Conseil

- ☒ Sourcing matière et repreneur
- ☒ Diagnostic Ressources
- ☒ Aide à la prescription
- ☒ Diagnostic PEMD
- ☒ AMO réemploi
- ☒ Etudes stratégiques et territoires



Opérations sur chantier

- ☐ Dépose soignée
- ☐ Tri, prévention, gestion des déchets sur chantier
- ☒ Coordination chantier



Reprise et collecte des matériaux

- ☒ Reprise ponctuelle de matériaux (Tous types en fonction des besoins du moment)
- ☒ Stockage tampon
- ☐ Stockage sur plateforme de vente
- ☒ Flux tendu



Vente de matériaux

- ☒ Vente en l'état
- ☒ Produits nettoyés et vérifiés
- ☒ Produits nettoyés
- ☐ Produits reconditionnés



Autres spécialités

- ☒ Réemploi des mobiliers professionnels
- ☒ Recyclerie éphémère en pieds de chantier

Réalisations

Rénovation du Théâtre le Grand T

Lot réemploi : coordination, sourcing, vente éphémère et expertise matériaux

Description

Maître d'ouvrage : Département Loire Atlantique
Maître d'œuvre : Caractère spécial - AIA
Surface : 5700 m²
Période : Avril 2022 - Sept 2023
Budget : 32 M€ HT
Localisation : Nantes

Missions

- Murmur est coordinateur du lot réemploi :
- gestion des reprises via 2 recycleries éphémères
 - sourcing, caractérisation et fourniture de matériaux prêts à poser
 - gestion des échanges avec la MOE, la MOA, le BC, les entreprises

Chiffres clés

800 m²
dédié au stockage tampon sur site

8 tonnes
de matériaux réemployés sur le projet

11 tonnes
de matériaux réemployés hors site



Déconstruction de l'Ilot Alembert

Diagnostic, AMO, Vente en pieds de chantier, bilan chiffré

Description

Maître d'ouvrage : Brest Métropole Habitat
Déconstructeur : Kerleroux
Partenaire local : La Réserve des Matériaux
Surface : 3500 m² - 11 bâtiments
Période : 2023-2024
Localisation : Brest

Missions

- Diagnostic ressources
- AMO en passation des marchés
- Coordination des reprises
- Bilan en fin d'opération

Chiffres clés

17,5 tonnes
de matériaux récupérés

400 visiteurs
à la vente éphémère

Noria est un centre de formation professionnelle continue dédiée à l'éco-bâtiment. Association co-fondatrice de la Fédération Éco-construire et reconnue pour ses certifications dont les seules en France concernant le réemploi de matériaux :

- Technicien du Réemploi des Matériaux du Bâtiment - TRéMa (niveau 4)
- Réaliser une dépose sélective
- Coordonner un chantier de dépose sélective

Noria développe également des formations courtes sur catalogue ou sur-mesure, certifiées Qualiopi.

➤ **Public** : L'ensemble des acteurs du bâtiment

➤ **Durée des formations** : longues et courtes

➤ **Zone d'intervention** : Bretagne et Pays de la Loire



Contact

Frantz Daniaud
Réfèrent réemploi
reemploi@noria-formation.org
07.67.70.06.60

Adresse

7 rue de la Vilaine
44460 Saint-Nicolas-de-Redon

Noria Formation

Accompagner la montée en compétences en éco-bâtiment

Thématiques de formation

- Diagnostic Ressources
- Diagnostic PEMD
- Dépose sélective
- Collecte, tri, stockage
- Vente de matériaux de réemploi
- Sensibiliser les acteurs au réemploi des matériaux
- Clauses pour les marchés
- Tri des déchets du bâtiment

Publics cibles

- Maîtres d'Ouvrage public et privé
- Collectivités territoriales
- Maîtres d'Œuvre, Bureaux d'études
- Entreprises du bâtiment
- Structure d'Insertion pour l'Activité Economique (SIAE)

Statut des personnes formées

- Salarié.es
- Indépendant.es
- Demandeur.euses d'emploi
- Personnes en parcours d'insertion

Liste des formations (non exhaustive)

- Se sensibiliser au réemploi de matériaux (de 0,5j à 1j)
- Découverte du diagnostic Ressources partagé (0,5j)
- Contribuer à la réalisation d'un Diagnostic PEMD (3j)
- Réaliser un diagnostic Ressources pour le Réemploi (2j)
- Coordonner un chantier de Dépose Sélective – découverte (0,5j)
- Coordonner un chantier de Dépose Sélective (3j)
- Réaliser la dépose sélective d'un bâtiment (4j)
- Sourcer, valider, intégrer : Réemploi entrant, mode d'emploi (2j)
- Collecter, trier, stocker et ranger les matériaux de réemploi (7j)
- Orienter les matériaux de réemploi (2j)
- Rédiger des clauses liées à l'économie circulaire : enjeux et méthodologie (0,5j)
- S'approprier les conditions pour une commande publique circulaire (0,5j)

Réalisations

Technicien du Réemploi des Matériaux du Bâtiment - TRéMa

Formation longue au réemploi

Description

- Se former au réemploi à travers une formation découpée en 3 blocs de compétences
- Formation de 6 mois avec 1,5 mois de stage.
- Débouchés très larges : du technicien de plateforme réemploi à l'AMO en passant par les chantiers de dépose sélective.
- Cette formation existe depuis 2018

Objectifs pédagogiques

- Contribuer au diagnostic des ressources
- Mettre en œuvre un chantier de dépose sélective
- Réceptionner, trier et stocker des matériaux de réemploi
- Préparer et reconditionner les matériaux au réemploi
- Sensibiliser les professionnels et les usagers au réemploi des matériaux
- Contribuer à la commercialisation

Chiffres clés

+ 100 personnes
formées en France

4 régions

proposent la formation TRéMa :
Bretagne, Aura, Occitanie
et Île-de-France.
Formation de niveau 4 (bac)



Formation pour Rennes Métropole

Sensibiliser au réemploi de matériaux

Description

- Acculturation des agents de Rennes Ville et Métropole au réemploi des matériaux et des outils pour passer au concret
- Depuis 2023

Objectifs pédagogiques

- Comprendre les enjeux du réemploi aux différentes échelles et maîtriser le vocabulaire technique
- Comprendre le cadre légal d'action et anticiper son évolution
- Connaître les actrices et acteurs de la filière réemploi et identifier leurs rôles
- Identifier les matériaux prioritairement réemployables
- Identifier les bonnes pratiques à travers la présentation de REX
- Visite d'une plateforme de réemploi

Chiffres clés

44 personnes
formées

4 sessions

de 1 journée de formation



L'entreprise d'insertion Re-nêtre récupère les menuiseries vitrées en fin de vie pour les démonter manuellement et orienter les fractions vers les filières de recyclage. Nous proposons un service de proximité, écologique et solidaire.

➤ **Origine des matériaux récupérés :** Matériaux de réemploi issus des déposes

➤ **Catalogue en ligne :** non

➤ **Stockage :** 500 m²

➤ **Zone d'intervention :** Bassin Rennais



Contact

Corentin Prime
Chargé de développement
corentin.prime@r-min.org
06.01.01.34.22

Adresse

9 bis rue de la Croix ignon
35340 Mordelles

Re-nêtre Groupe R'min

Réutilisation et recyclage de menuiseries



Clientèle

☒ Maîtres d'ouvrage

☒ Entreprises du bâtiment

☐ Particuliers



Conseil

☐ Sourcing matière et repreneur

☐ Diagnostic Ressources

☐ Aide à la prescription

☐ Diagnostic PEMD

☐ AMO réemploi

☐ Etudes stratégiques et territoires



Opérations sur chantier

☐ Dépose soignée

☒ Tri, prévention, gestion des déchets sur chantier

☐ Coordination chantier



Reprise et collecte des matériaux

☒ Reprise des matériaux
Toute famille de matériaux

☐ Stockage tampon

☒ Flux tendu

☐ Stockage sur plateforme de vente



Vente de matériaux

☐ Vente en l'état

☐ Produits nettoyés et vérifiés

☐ Produits nettoyés

☐ Produits reconditionnés

Réalisations

Rénovation énergétique du Campus Beaulieu

Récupération et traitement des menuiseries bois

Description

Maître d'ouvrage : Université Rennes 1

Entreprise attributaire : Bouygues Construction

Partenaire : Val'orisons 53

Période : 2025

Localisation : Rennes

Chiffres clés

17,5 tonnes
de menuiseries traitées



Missions

- Recyclage des menuiseries bois
- Recherche de solution de stockage et collecte
- Mise à disposition d'une benne sur chantier
- Récupération et traitement de menuiseries vitrées : transport, démantèlement, process de suivi et traçabilité



Chantiers en lien avec des bailleurs sociaux

Récupération et traitement des menuiseries PVC

Description

Maître d'ouvrage : Archipel Habitat, Espacil et Néotoa

Entreprise attributaire : Arti-mob

Période : 2025

Localisation : Rennes Métropole

Missions

- Recyclage du PVC en boucle fermée
- Recherche de solution de stockage et collecte
- Mise à disposition de bennes sur chaque chantier
- Récupération et traitement de menuiseries PVC : transport, démantèlement, process de suivi et traçabilité

Chiffres clés

60,5 tonnes
de menuiseries traitées
en lien avec Arti-mob



RésoHabitat est une association reconnue d'intérêt général qui concourt à la préservation des matériaux du bâtiment en les orientant prioritairement vers l'habitat favorable à la santé. La structure porte plusieurs actions :

- une recyclerie de matériaux solidaire
- l'animation d'ateliers de formation, de réhabilitation et de création
- l'animation de groupes d'entraide d'auto-constructeurs

➤ Origine des matériaux récupérés :

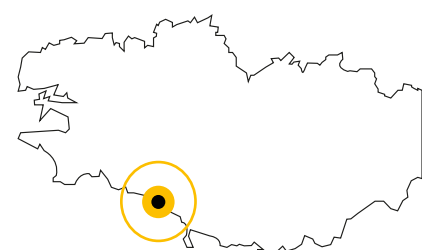
Matériaux de réemploi issus des déposes et invendus

➤ **Catalogue en ligne** : non

➤ **Stockage** : oui

➤ **Zone d'intervention** :

Lorient agglomération



Lorient Agglomération

Contact

Fatima Belamany
contact@resohabitat.fr
07.68.34.87.92

Adresse

05 av Jean Jaures
56700 Hennebont

ResoHabitat

Le réemploi en faveur de l'habitat favorable à la santé



Clientèle

● Maîtres d'ouvrage

● Entreprises du bâtiment

● Particuliers



Conseil

● Sourcing matière et repreneur

● Diagnostic Ressources

● Diagnostic PEMD

● Aide à la prescription

● Etudes stratégiques et territoires

● AMO réemploi



Opérations sur chantier

● Dépose soignée

● Tri, prévention, gestion des déchets sur chantier

● Coordination chantier



Reprise et collecte des matériaux

● Reprise des matériaux
Toute famille déposés et conditionnés

● Stockage tampon

● Flux tendu

● Stockage sur plateforme de vente



Vente de matériaux

● Vente en l'état

● Produits nettoyés et vérifiés

● Produits nettoyés

● Produits reconditionnés



Autres spécialités

● Valorisation de vêtements de travail : déflocage des informations sur les vêtements pour les remettre dans le circuit.

● Animation d'ateliers de sensibilisation et d'up-cycling.

Réalisations

Opération de réemploi du CMS de Lorient devenu l'office de tourisme

Dépose, collecte, reconditionnement et distribution de multiples matériaux

Description

Maître d'œuvre : Lorient Agglomération
Partenaires : Start e jeun et Agora services
Surface : 200 m²
Période : Janvier 2025
Localisation : Lorient

Missions

- Aide au diagnostic PEMD (3 visites-réunions)
- Dépose des matériaux réemployables en coopération avec les jeunes en insertion à Agora services-Lorient (Lino, Luminaires, placards, ...)
- Collecte de radiateurs, ballons d'eau chaudes
- Valorisation d'une 1/2 tonne de lino (nettoyage, découpe)
- Redistribution aux bénéficiaires auparavant identifiés

Chiffres clés

+ 1 tonne
de matériaux détournés de la benne

12 jeunes
encadrés ont participé aux opérations

+ de 200 heures
bénévoles



Réemploi de divers matériaux

Foyers d'hébergement Kerderff Larmor plages et Kergoaz Guidel

Réemploi de matériaux et équipements qui participent à un habitat favorable à la santé

Description

Maître d'ouvrage : Morbihan Habitat
Maître d'œuvre : Nepsen
Partenaires : Bretagne démolition services, Emmaus
Surface : +90 logements pour personnes âgées
Période : 2024-2025
Localisation : Larmor plages et Guidel (56)

Missions

- Aide au diagnostic des matériaux et équipements réemployables
- Collecte de matériaux
- Valorisation de la robinetterie et des équipements de maintien d'autonomie (toilettes PMR)
- Organisation d'une exposition- vente pour sensibiliser les acteurs locaux
- Organisation d'un événement de sensibilisation au réemploi des matériaux

Chiffres clés

3 tonnes
de matériaux collectés

30 jours
de travail



Les Ateliers et Chantiers d'Insertion proposent un accompagnement et une activité professionnelle aux personnes sans emploi rencontrant des difficultés sociales et professionnelles. Les activités du pôle Insertion par l'activité économique s'inscrivent dans cet objectif de retour à l'emploi des personnes fragiles et éloignées du monde du travail, en intégrant également une dimension environnementale, comme l'activité du réemploi des matériaux.

- **Origine des matériaux récupérés :**
Matériaux de réemploi issus des invendus, déstockages, déposes et récupération
- **Catalogue en ligne :** non
- **Stockage :** 500 m²
- **Zone d'intervention :**
Dinan agglomération et alentours



Contact

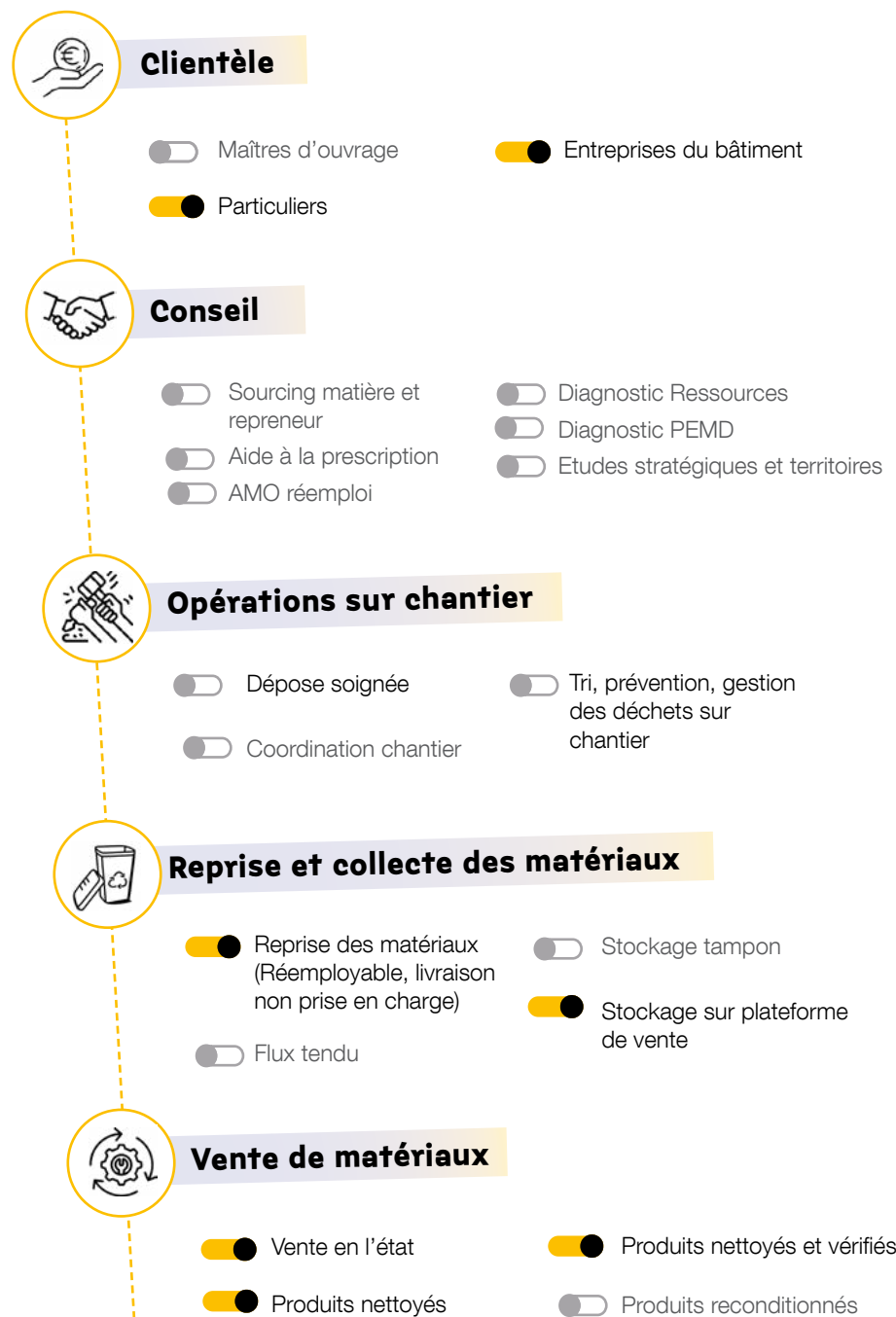
Maud Jan
Responsable du pôle IAE
maudjan@steredenn.org
06.74.09.48.13

Adresse

ZAC des vignes
22100 Guévert

Steredenn

Matériaux-thèque



Réalisations

Collectes régulières des matériaux chez Leroy Merlin

Revente des matériaux invendus et/ou destockés

Description

Partenaire : Leroy merlin
Période : Depuis 2022 - 1 collecte par semaine
Localisation : Pleurtuit

Missions

- Collecte des produits et matériaux
- Inventaire, nettoyage et remise en état
- Mise en rayon et revente des matériaux

Chiffres clés

35% des dons

des entreprises à la matériaux-thèque viennent de chez Leroy Merlin

8 personnes

en insertion concernées



Rénovation du laboratoire de Combours

Récupération de matériaux et équipements déposés lors d'un chantier de dépose sélective d'un laboratoire

Description

Maître d'ouvrage : Laboratoire de Combours
Partenaires : Tri'n Collect
Période : 2024
Localisation : Combours

Missions

- Récupération de matériaux et équipements déposés par Tri'n Collect
- Tri, nettoyage et valorisation des produits en magasin
- Revente des matériaux

Chiffres clés

2 tonnes

de matériaux déposés et valorisés pour le réemploi

8 personnes

en insertion concernées



Structure de l'insertion dont le siège est basé à Brest, Tribord recouvre les métiers suivants : gestion de déchèteries, de collecte, de centre de tri, de lot réemploi de chantier avec notamment des activités de prévention et gestion des déchets sur les chantiers, activité en étroite coopération avec les structures du réemploi. D'autres agences de Tribord sont présentes à Pontivy, Rennes, Coutances, Héric.

➤ **Origine des matériaux récupérés :**

Pas de reprise des matériaux

➤ **Catalogue en ligne :** non

➤ **Stockage :** non

➤ **Zone d'intervention :**

Bretagne, Loire Atlantique, Pays de Coutances



Contact

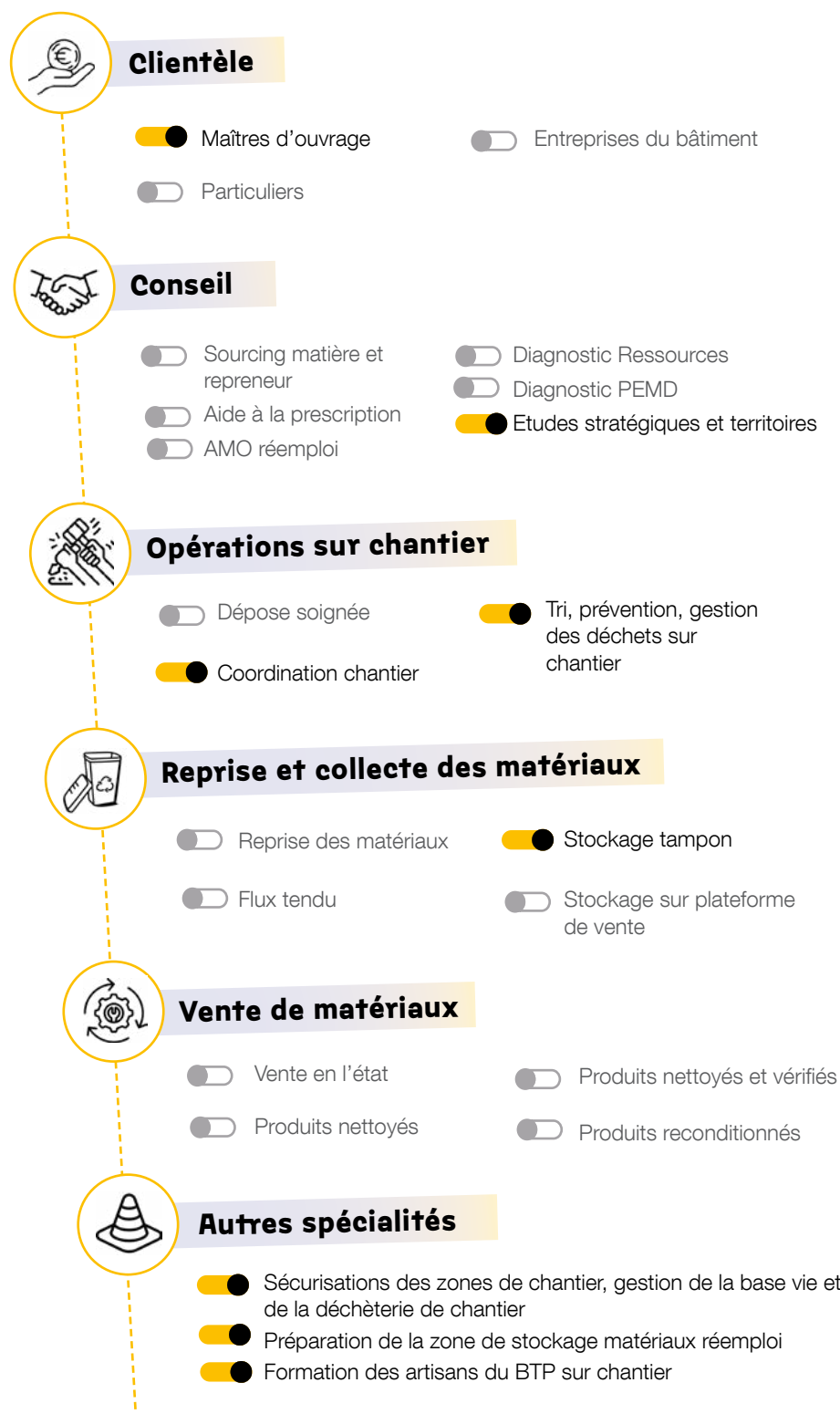
Jean-François Choquer
Chargé de développement commercial
jfochoquer@e-tribord.com
06.21.84.71.21

Adresse

7 rue de Vendée
29200 Brest

Tribord

Facilitateur d'opérations conjointes sur chantier



Réalisations

Rénovation du Disrupt Campus

Formation et gestion de la zone de réemploi

Description

Maître d'ouvrage : Brest Métropole Direction

Aménagement

Maître d'œuvre : Idequation Ingénierie

Partenaire : Le Repair

Surface : 470 m²

Période : 2021

Localisation : Brest

Chiffres clés

1068 matériaux

redirigés vers le réemploi

60 heures

de formations sur les différentes phases du chantier

Missions

- Gestion de la zone réemploi
- Gestion de la déchèterie de chantier
- Sensibilisation des entreprises du bâtiment aux gestes et consignes de tri



Rénovation de 4 tours d'immeuble

Formation, sensibilisation et gestion de la zone de réemploi

Description

Maître d'ouvrage : Brest Métropole Habitat

Maître d'œuvre : Bouygues

Partenaires : Le Repair, La Réverse des Matériaux

Surface : 4 tours d'immeubles

Période : 2022/2023

Localisation : Brest

Missions

- Gestion de la déchèterie et de la zone réemploi
- Médiation avec les personnes impactées par le chantier (habitants, ...)
- Gestion des envois sur le périmètre du chantier
- Sensibilisation et formation des entreprises intervenant sur le chantier

Chiffres clés

40 heures

de gestion de la déchèterie de chantier

26 heures

de formation des entreprises

10 heures

de médiation/sensibilisation des habitants

40 heures

de traitement des envois chantier et autour

**Document réalisé par la Cress de Bretagne dans le
cadre de l'animation du réseau des acteurs ESS du
réemploi des matériaux du bâtiment.**

Document réalisé avec le soutien financier de l'ADEME
Bretagne, des Fonds Européens FEDER,
de la Région Bretagne.

Directeur de la publication : Grégory Huchon

Rédaction : Bettina Gandon et les contributeurs
au sein de chaque structure
Création graphique et mise en page : Marjorie Hervé

©Cress Bretagne 2025 – Tous droits réservés

Édition Septembre 2025

